

6° INCONTRO

- ◇ L'ORTODONZIA FUNZIONALE
 - ◇ LA GNATOLOGIA
 - ◇ Come utilizzare onestamente i bite
- PARTE PRATICA : Morsi di costruzione

7° INCONTRO

- ◇ Agenesie e Ortodonzia Preprotetica
- ◇ Inclusi (anche Video di Intervento di recupero)
- ◇ Frenuli Labiali, Frenuli Linguali (Video Interventi)
- ◇ Schisi
- ◇ Low Friction , Self legating e Legature SLIDE
- ◇ I MINI-IMPIANTI ORTODONTICI (6 Video)



Le Date

I 7 Incontri avranno una cadenza mensile . Un Corso si svolgerà a Cagliari , uno a Palermo e uno a Catania .
A chi capitasse di mancare ad un Incontro del proprio Corso , potrà recuperarlo in un'altra sede.

	Cagliari	Palermo	Catania
Gennaio (2009)		23 e 24	30 e 31
Febbraio		20 e 21	27 e 28
Marzo		20 e 21	27 e 28
Aprile		3 e 4	17 e 18
Maggio		8 e 9	15 e 16
Giugno		5 e 6	12 e 13
Luglio		3 e 4	10 e 11
Settembre	18 e 19		
Ottobre	9 e 10		
Novembre	13 e 14		
Dicembre	11 e 12		
Gennaio (2010)	15 e 16		
Febbraio	12 e 13		
Marzo	12 e 13		

(Le date sono soggette a possibili variazioni)

Le ore di lavoro

Venerdì 9 - 18 Sabato 9 - 13

La durata complessiva del Corso è di circa 100 ore

Il numero

Per una migliore qualità di apprendimento verranno accettati massimo 16 partecipanti

Colazioni di lavoro

Verranno offerti in Hotel , Coffee Break e Lunch

Il materiale di consumo verrà fornito *gratuitamente* .
 Chi avesse bisogno dello strumentario, qualora lo volesse , potrà acquistarlo alla **Umbra** ad un prezzo scontato

Il corso include

- CD e DVD dell'intero Corso
- Dispense di approfondimento su vari argomenti
- Materiale didattico di consumo
- Colazioni di lavoro
- Pranzi
- Attestato di partecipazione
- Crediti ECM

Le Sedi

Hotel ??????? ?????
 Via ?????????????? , ??
Cagliari

Astoria Palace Hotel
 Via Montepellegrino 62
Palermo

NH Jolly Hotel Bellini
 Piazza Trento 13
Catania

Per chi lo volesse , tramite la Segreteria Organizzativa sono disponibili le seguenti tariffe agevolate per il

- pernottamento e 1° colazione
- Cagliari ?????????? ??????? € ??
- Palermo Astoria Palace Hotel **** € 90
- Palermo (Politeama) Isola Sonora B&B ** € 35
- Catania NH Jolly Hotel Bellini **** € 85

Per informazioni e iscrizioni :
 Segreteria Organizzativa



????????????????????????????



????????????????????????????

CORSO TEORICO-PRATICO-CLINICO DI FORMAZIONE ORTODONTICA 2009

7 Incontri

Un Corso avrà sede a **Palermo**
 un Corso avrà sede a **Catania**
 un Corso avrà sede a **Cagliari**

Evento in fase di accreditamento ECM



Relatori
 Dott. Nicola Minutella
 Odt. Stefano Lumetta

Con il patrocinio
 e la collaborazione dell'



e

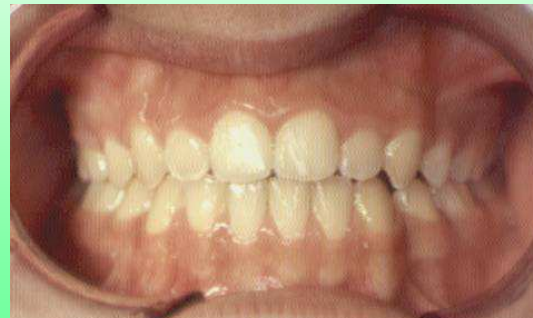


Il Corso , la Tecnica e il Relatore .

Il Corso , per le sue caratteristiche fornisce una base solida e completa per poter praticare l'Ortodonzia . Il partecipante alla fine degli incontri sarà in grado di trattare i propri casi . Si acquisirà infatti un protocollo semplice , chiaro e completo che passo dopo passo fungerà da guida . Il Corso però , oltre ad essere rivolto ai Neofiti , è adatto anche a chi già pratica l'Ortodonzia .

La Tecnica utilizzata infatti , prende il meglio delle varie Scuole e Filosofie Ortodontiche , e può quindi colmare le lacune che ogni singola tecnica, inevitabilmente presenta. E' noto che, ogni tecnica , ha punti di forza e punti deboli . Le tecniche cosiddette "facili" da apprendere, ad esempio ci lasciano poi delle difficoltà alla poltrona . D'altronde le tecniche considerate "migliori" , spesso sono molto complesse . Occorrerebbe quindi partecipare a numerosi Corsi di varie tecniche "pure" , per poter poi cogliere i punti di forza ed evitare quelli deboli . Questo è il lavoro che ha svolto il Relatore .

Il Relatore infatti , essendosi dedicato da sempre e in modo esclusivo alla specialità dell'Ortodonzia , che svolge a tempo pieno come Libero Professionista , ha accumulato quasi 20 anni di esperienza , di aggiornamenti e di approfondimenti . Si è così perfezionato e utilizza numerose Tecniche di diverse Scuole Ortodontiche quali : Edgewise , Bidimensionale di Giannelly , Bioprogressiva di Ricketts , Tecnica Segmentata , Straight Wire , Step System. Pratica anche l'Ortodonzia Funzionale . Ha esteso le sue competenze alla Gnatologia secondo il pensiero di Rampello e Okeson . Già da molti anni utilizza i Mini Impianti. Si occupa anche del Trattamento Ortodontico delle Labiopalatoschisi , avendo pazienti in comune con gli ospedali Bambin Gesù di Roma e Galeazzi di Milano . Ha inoltre , esteso e completato le sue conoscenze apprendendo ed esercitando anche la Chirurgia Ortodontica , secondo gli insegnamenti di Panzoni e Zerbini . Svolge costantemente Conferenze Educative presso Scuole Pubbliche , Congressi Odontoiatrici , ed è Relatore di Corsi Annuali di Ortodonzia dove è particolarmente apprezzato , sia per la sua grande disponibilità a fornire assistenza , sia per il suo personale modo di esporre , ordinato , schematico e scorrevole , che lascia al corsista una chiara traccia di apprendimento che rimane nel tempo .



Il corsista ad ogni incontro **verrà fornito di : CDROM multimediali di supporto , altri DVD dei Video più lunghi e dispense** cartacee di approfondimento .

Gli incontri saranno costantemente accompagnati dalla **Parte Pratica** , che verrà svolta su modelli opportunamente montati e predisposti per le specifiche esercitazioni . Saranno a disposizione anche tutti i dimostrativi degli apparecchi funzionali , dei distalizzatori e degli espansori .

Il materiale ortodontico di consumo verrà fornito gratuitamente al corsista .

Ai partecipanti verranno assegnati dei casi , e tutti insieme faremo le **diagnosi e i piani di trattamento** .

I Corsisti potranno portare **propri casi** .

Verranno organizzati , presso lo studio del Relatore , dei **Workshop** , dove gruppi di 4 corsisti alla volta , potranno assistere a fasi di lavoro su veri pazienti alla poltrona .

Al 3° e al 6° Incontro , riguardanti gli apparecchi funzionali , i bite , gli espansori e i distalizzatori chi lo volesse , potrà far partecipare il proprio **Odontotecnico** .

L'IMPORTANZA DEI CD

I dischetti che vengono consegnati al Corsista , non sono solo "esemplificativi" , cioè parziali , ma riguardano l'intero Corso .

Vengono aggiornati costantemente , e quindi rappresenteranno lo stato dell'arte al 2009 .

Grazie ad essi , non ci sarà bisogno di prendere appunti e quindi si seguirà meglio la presentazione .

Inoltre tornando a casa non si deve perdere tempo a ricopiare e sistemare i propri appunti .

In seguito resteranno un riferimento per una consultazione continua .

Si tratta di 9 CDROM multimediali , con un totale di circa 3.300 Slide!!! , con testo , immagini , casi clinici , animazioni , 50 Videoclip e 2 DVD di Video più lunghi .

Possono essere visionati anche da chi non ha Power Point in quanto contengono un visualizzatore Power Point integrato .

Sono compatibili con tutti i sistemi operativi , compreso "VISTA" .

Non sono in commercio , ma vengono consegnati solo a chi partecipa al Corso . Tutti i diritti sono riservati .



IMPORTANZA DEL TUTOR

Sin dal momento dell'iscrizione il Relatore sarà a disposizione per fornire consulenze sia cliniche che merceologiche .

Il Corsista potrà utilizzare la via Personale fissando un appuntamento , la via On Line e quella Telefonica . Alla fine del Corso poi , il partecipante non verrà abbandonato . Queste 3 "linee verdi" rimarranno aperte in modo da poter contare sempre su un punto di riferimento da consultare .

Ogni tanto poi , gruppi di ex corsisti verranno riuniti per Week End conviviali (anche con le famiglie) , ritagliandosi qualche momento di studio e aggiornamento sulle novità .

PROGRAMMA

1° e 2° INCONTRO

- ◇ La prima visita
- ◇ Software di Gestione Ortodontica e uso del PC
- ◇ Raccolta dati e cartella anche al PC
- ◇ Diagnosi secondo Ricketts: trasversa, verticale, ant-post
- ◇ La Manovra di Frankel : 3 motivi per farla
- ◇ L'Estetica : stato dell'arte
- ◇ Le Abitudini Viziate e il ruolo dei Tessuti Molli
- ◇ Diagnosi sulle Rx : OPT , Telecranio , TAC
- ◇ La maturità ossea col Metodo delle Vertebre Cervicali
- ◇ Confronto e critica fra diverse Cefalometrie
- ◇ La Cefalometria di Ricketts "razionalizzata"

PARTE PRATICA :

Tracciato Anatomico

Come si corregge una Telecranio "scorretta"

Tracciato e Analisi Cefalometrica

Consegna di un caso ciascuno per : Anamnesi , Analisi cefalometrica , Progetti e Piani di cura

- ◇ Analisi dei modelli e Analisi dello spazio
- ◇ Indici di : Bolton , Peck , Ballard e Wylie
- ◇ Gli Affollamenti , le Estrazioni e come evitarle
- ◇ Come recuperare lo spazio
- ◇ Ortodonzia Intercettiva e Timing ideale
- ◇ Il progetto : modi , tempi e costi
- ◇ Esposizione del caso e gestione dei preventivi

3° INCONTRO

- ◇ Fotografia Ortodontica

PARTE PRATICA - Esecuzione del Set Fotografico

- ◇ Tutto lo Strumentario, i materiali e le apparecchiature
- ◇ Bandaggio e bondaggio
- ◇ Scuole e Tecniche Ortodontiche a confronto
- ◇ Arco dritto e continuo : quando si e quando no
- ◇ Biofisica
- ◇ Biomeccanica
- ◇ Centro di Resistenza e Centro di Rotazione
- ◇ La Forza e il Momento
- ◇ Forze equivalenti a quelle teoriche
- ◇ I tipi di movimento dentale
- ◇ La Terapia Trasversa
- ◇ Quando e come si espande anche in assenza di cross
- ◇ Come trattare le Asimmetrie scheletriche e funzionali

- ◇ Come si ricentra una mandibola laterodeviata
- ◇ L'espansione bilaterale
- ◇ L'espansione asimmetrica cioè monolaterale vera
- ◇ REP (Espansore Rapido Palatale)
- ◇ REP Ragno e sua associazione con la Maschera di Delaire
- ◇ E.L.A Espansore Lento Ammortizzato

PARTE PRATICA : Impronta di posizione, ceratura bande

- ◇ Barra palatale di Gosgharian

PARTE PRATICA : Attivazioni della Barra Palatale

- ◇ Quad-helix e Bi-helix

PARTE PRATICA : Attivazioni di Quad-helix e Bi-helix

- ◇ Spring – Jet inferiore
- ◇ Rassegna di Distalizzatori e poi Distal Jet VS Fast Back

4° INCONTRO

- ◇ La Terapia Verticale
- ◇ Lo Sblocco di Ricketts
- ◇ L'Allineamento Intrasegmentario
- ◇ Quando e perché usare gli Splint
- ◇ Uso universale degli utilissimi sezionali Splintati
- ◇ Metodi di intrusione a confronto
- ◇ L'intrusione "vera" e facile di Burstone
- ◇ Uso universale delle leve

PARTE PRATICA :

Leve per spostare un singolo dente

Leve per spostare gruppi di denti

Leve di : intrusione/ estrusione/ vestibolarizz./lingualizz.

5° INCONTRO

- ◇ Lip - Bumper
- ◇ Trazioni Extra Orale : Cervicale , Orizzontale , Alta
- ◇ La Maschera di Delaire
- ◇ I vari mezzi di ANCORAGGIO

PARTE PRATICA :

La Molla di Uprighting

Il Torque

- ◇ La Retrazione Premolare e Canina
- ◇ Il Raddrizzamento e l'Uprighting

PARTE PRATICA :

Sistemi per la Retrazione premolare e canina

Sistemi per il Raddrizzamento dei denti

- ◇ Arretramento del gruppo frontale

PARTE PRATICA :

3 Sistemi per arretrare il gruppo frontale