

DOTT. NICOLA MINUTELLA

Si è dedicato da sempre in modo esclusivo alla specialità dell'Ortodonzia , che svolge a tempo pieno , come Libero Professionista . In quasi 20 anni di esperienza , aggiornamenti e approfondimenti si è perfezionato e utilizza, numerose Tecniche di diverse Scuole Ortodontiche quali : Edgewise , Straight Wire , Bidimensionale di Giannelly , Bioprogressiva di Ricketts e Tecnica Segmentata . Ha esteso le sue competenze anche alla Ortodonzia Funzionale, alla Gnatologia secondo il pensiero di Rampello e Okeson , e alla Chirurgia Ortodontica secondo gli insegnamenti di Panzoni e Zerbinati . Già da molti anni utilizza i Mini Impianti . Si occupa inoltre del Trattamento Ortodontico delle Labiopalatoschisi , avendo pazienti in comune con gli ospedali Bambin Gesù di Roma e Galeazzi di Milano . Svolge costantemente Conferenze Educative presso Scuole Pubbliche , interventi a Congressi Odontoiatrici e ad eventi accreditati ECM, ed è Relatore di Corsi Annuali di Ortodonzia dove è particolarmente apprezzato per il suo modo di esporre , che lascia al corsista una chiara traccia di apprendimento che rimane nel tempo .

I crediti sono stati richiesti solo per gli Odontoiatri

Il Corso comprende :

Coffee Break ,

Light Lunch ,

Attestato di partecipazione e

inoltre la partecipazione a questo Evento consente ,

a chi lo volesse ,

di iscriversi al Corso Completo Teorico - Pratico - Clinico 2009 , usufruendo di una riduzione di € 200

Per chi lo volesse , tramite la Segreteria Organizzativa , sono disponibili le seguenti tariffe agevolate per il pernottamento e 1° colazione

Palermo Astoria Palace Hotel **** € 90

Palermo (Politeama) Isola Sonora B&B ** € 35

Il numero dei partecipanti al Corso è limitato a 50 posti, pertanto per esigenze organizzative , sarebbe meglio telefonare per effettuare una preiscrizione .

Per informazioni e iscrizioni :

Segreteria Organizzativa



091 904082 tutti i giorni 9 -12 e 15 -19



nicolaminutella@alice.it

CORSO MODULARE DI FORMAZIONE ORTODONTICA 2008

Evento in fase di Accreditamento ECM

Asimmetrie e Terapia Trasversa I Mini Impianti Ortodontici



Relatori

Dott. Francesco Capozzi

Dott. Nicola Minutella

Odt. Stefano Lumetta

Odt. Vincenzo Giardina

Con la collaborazione dell'

UMBRA

Sabato 18 Ottobre ore 9.00 - 17.00

Astoria Palace Hotel

Via Montepellegrino , 62

Palermo

Anche quest'anno vengono riproposti i **Corsi Modulari di Ortodonzia**, giunti così alla loro 3° Edizione .

Lo scopo di questo Format è quello di venire incontro alla sempre più crescente richiesta di molti Odontoiatri , di approfondire e ampliare le proprie conoscenze , su argomenti Ortodontici **“mirati”**, senza doversi per questo sobbarcare la partecipazione a lunghi corsi semestrali o annuali .

Effettuando una full immersion infatti , il singolo argomento verrà affrontato in modo completo , e tale da poter poi mettere in pratica quanto appreso .

Quest'anno affronteremo le Asimmetrie e le Laterodeviazioni , spesso bestia nera degli Ortodontisti , e quindi la REP vista però in modo non solito e banale , grazie alla presenza di un esperto , il Dott Capozzi , che porrà l'attenzione anche sulla OSAS spesso ignorata e sottovalutata . Si cambierà poi argomento descrivendo step by step tutti gli aspetti riguardanti i Mini Impianti Ortodontici , con una trattazione completa e aggiornata , tale da esaurire l'argomento e rendere possibile la loro applicazione pratica . Per entrambi gli argomenti ci si avvarrà anche di mezzi audiovisivi .

L'Odontoiatra che lo volesse , potrà far partecipare il proprio Odontotecnico. Verrà infatti presentata anche la parte costruttiva e di laboratorio dei seguenti apparecchi : REP , REP Ragno , ELA (Espansore Lento Ammortizzato) , Mc Namara e Barra Palatale . In questo modo sia l'Odontoiatra che l'Odontotecnico, avranno una visione più ampia di entrambi gli aspetti , clinici e di laboratorio , e potranno così governare meglio gli apparecchi e dialogare di più .

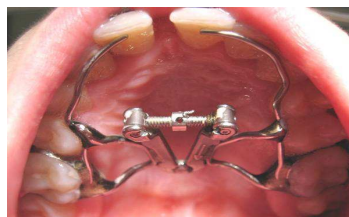
Programma

Le Asimmetrie e la Terapia Trasversa

- * La Diagnosi Trasversa
- * Differenziare asimmetrie scheletriche/funzionali/dentali
- * Manovra di Frankel per problemi trasversi
- * OSAS : Obstructive Sleep Apnea Syndrome
- * Quando e Come espandere in assenza di morsi crociati
- * Cosa fare in presenza di un morso crociato monolaterale
- * Come trattare le Asimmetrie scheletriche e le funzionali
- * Come ricentrare la mandibola laterodeviata
- * L'espansione asimmetrica vera cioè monolaterale
- * La Disgiunzione Rapida del Palato aspetti concettuali ed operatività clinica
- * REP , Mc Namara, l'insostituibile REP Ragno , la novità ELA , Barra Palatale di Gosgharian : generalità , indicazioni , impronta di posizione e ceratura delle bande , laboratorio , consegna , attivazioni e gestioni
- * REP Ragno e Delaire VS 3° Classi

I Mini Impianti Ortodontici : stato dell'arte

- * Cenni storici
- * Marketing e Management
- * Aspetti Medico Legali
- * Quando usarli , come e perché
- * Indicazioni e Controindicazioni
- * Scelta del sito
- * Biomeccanica
- * Rapporti con gengiva e superficie ossea
- * Quale vite scegliere a seconda dei casi
- * Protocollo Chirurgico
- * La Dima
- * Fresa e fresaggio
- * Inserimento della vite in sicurezza
- * Stabilità primaria e risposta ossea
- * Le rare cause di fallimento
- * La rimozione della vite



Dott. FRANCESCO CAPOZZI.

Laurea in Medicina a Pavia (1970) .

Specializzazione in Clinica Pediatrica a Pavia (1973) .

Specializzazione in Igiene e Medicina Preventiva a Pavia (1977) .

Specializzazione in Odontostomatologia a Milano (1989) .

Perfezionamento in Ortognatodonzia Università di Milano.

Idoneità Nazionale a Primario di Pediatria a Roma (1985) .

Medico ospedaliero con la qualifica di Aiuto (1971 - 1991) .

Perfezionamento in Gnatologia a Milano (2000) .

Docente in Corsi di Perfezionamento in Ortognatodonzia presso

le Università di Milano Bicocca , L'Aquila , Roma “Tor Vergata”.

Relatore in Corsi di Ortognatodonzia in Italia e all'estero .

Medico Frequentatore della Clinica Odontoiatrica del Polo Centrale di Milano, diretta dapprima dal Prof. Ennio Gianni' e, successivamente, dal Prof. Franco Santoro (1986 - 2006) .

Ha svolto, per alcuni anni, le mansioni di Tutor clinico, nel reparto di Ortognatodonzia dell'Università di Milano , diretto dal Prof. Giampietro Farronato.

Tra i vari scritti , si annovera “La disgiunzione rapida del palato in Ortognatodonzia : aspetti concettuali e operatività clinica” edita da Piccin nel 2008, e presentata dal Prof. Ennio Gianni .