

## 5° INCONTRO



### ◇ La Terapia Verticale

- ◇ Il blocco e lo Sblocco
- ◇ L'Allineamento Intrasegmentario
- ◇ Quando e perché usare gli utilissimi sezionali Splintati
- ◇ Metodi di intrusione a confronto
- ◇ L'intrusione "vera" e facile di Burstone
- ◇ Uso universale delle leve
- ◇ Spostamento di un singolo dente in tutte le direzioni
- ◇ L'intrusione selettiva degli incisivi
- ◇ I vantaggi delle leve nel paziente parodontale
- ◇ Aprire morsi profondi gravi con estrusione dei posteriori

### PARTE PRATICA :

Sezionali di stabilizzazione

Leve per spostare un singolo dente e gruppi di denti

Leve di : intrusione/ estrusione/ vestibolarizz./lingualizz.

## 6° INCONTRO

### ◇ L'ORTODONZIA FUNZIONALE

- ◇ LA GNATOLOGIA : come utilizzare onestamente i Bite

PARTE PRATICA : Morsi di costruzione

## 7° INCONTRO

### ◇ Agenesie e Ortodonzia Preprotetica

- ◇ Includi (con Video di Intervento di un recupero)
- ◇ Frenuli (con Video di Interventi)
- ◇ Schisi
- ◇ I MINI - IMPIANTI ORTODONTICI

(6 Video di Inserimenti e Disinserimenti)



### Gli Incontri

I 7 Incontri avranno una cadenza mensile .

Un Corso si svolgerà a Palermo , uno a Catania e uno a Lamezia (4° Incontro Sede unica a Palermo) .

**A chi capitasse di mancare ad un Incontro del proprio**

**Corso , potrà recuperarlo in un'altra sede !**

### Le Date

	Palermo	Catania	Lamezia
1° Incontro	Gennaio 13 e 14	20 e 21	27 e 28
2° Incontro	Febbraio 10 e 11	17 e 18	24 e 25
3° Incontro	Marzo 9 e 10	16 e 17	23 e 24
4° Incontro	Aprile 19 , 20 , 21 Sede unica a Palermo		
5° Incontro	Maggio 11 e 12	18 e 19	25 e 26
6° Incontro	Giugno 8 e 9	15 e 16	22 e 23
7° Incontro	Luglio 6 e 7	13 e 14	20 e 21

(Le date sono soggette a possibili variazioni)

### Le ore di lavoro

Venerdì 9 - 18 Sabato 9 - 13

Il 4° Incontro da Giovedì ore 9.00 a Sabato ore 13.00

La durata complessiva del Corso è di 100 ore

### Il numero

Per una migliore qualità di apprendimento verrà accettato un numero limitato di partecipanti

### Colazioni di lavoro

Verranno offerti in Hotel , Coffee Break e Lunch

Chi avesse bisogno dello strumentario, qualora lo volesse , potrà acquistarlo alla **UMBRA** ad un prezzo scontato .

### Il Corso include

Kit Corsistico

Kit Cefalometrico

CD e DVD dell'intero Corso

Dispense di approfondimento su vari argomenti

Materiale didattico di consumo per le parti pratiche

Coffee Break e Pranzi di lavoro

Attestato di partecipazione

Crediti ECM

### Le Sedi



Via Montepellegrino , 62  
Palermo



Piazza Trento , 13  
Catania



Loc. Garrubbe  
Lamezia

Presso gli Hotel , ai partecipanti al Corso , sono riservate tariffe agevolate per il pernottamento

Per informazioni e iscrizioni :

Segreteria Scientifica e Organizzativa



091904082 - 3496539471

nicolaminutella@alice.it



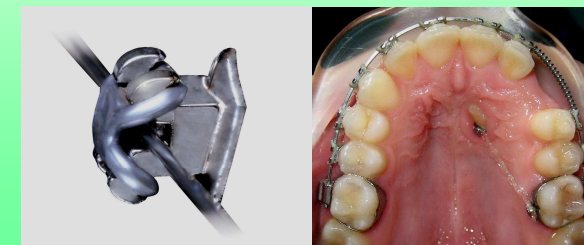
## CORSO

# TEORICO - PRATICO DI FORMAZIONE ORTODONTICA 2012

6<sup>A</sup> EDIZIONE

7 Incontri

Un Corso avrà sede a **Palermo**  
uno a **Catania** e uno a **Lamezia**



Relatore

Dott. Nicola Minutella

Relatore 4° Incontro

Dott. Arturo Fortini

Con il Patrocinio



Associazione Nazionale  
Dentisti Italiani



Associazione Italiana  
Odontoiatri

e la collaborazione di



EVENTO FORMATIVO N. 6359-10024468  
CHE OGNI ANNO È STATO

ACCREDITATO CON 50 CREDITI E.C.M.



E.C.M.

Educazione Continua  
in Medicina

Il Corso , per le sue caratteristiche fornisce una **base solida e completa** per poter praticare l'Ortodonzia .

Il partecipante alla fine degli incontri **sarà in grado di trattare i propri casi** .

Si acquisirà un **protocollo semplice , chiaro e completo** che passo dopo passo fungerà da guida .

Il Corso oltre ad essere rivolto ai **Neofiti** , è adatto anche a **chi già pratica l'Ortodonzia** .

Il Relatore, Dott. Nicola Minutella, infatti , utilizzerà il **miglior di varie Scuole Ortodontiche** (Edgewise , Bidimensionale di Giannelly , Bioprogressiva di Ricketts , Segmentata di Burstone , MBT , Step System) e si potranno quindi colmare le lacune che ogni singola tecnica, inevitabilmente presenta.

Nello stesso tempo però , per quanto riguarda la meccanica vera e propria di ortodonzia fissa , per evitare sistemi troppo complessi , si adotterà la moderna , **Straight Wire** .

Questa necessita di manualità ridotte , ed è **semplice** apprenderne le fasi di trattamento e la sequenza degli archi da inserire .

Al contempo garantisce trattamenti **rapidi** , con risparmio di tempo alla poltrona , e dà risultati stabili nel tempo , ormai comprovati .

Non a caso infatti , a oggi , è utilizzata dal **90%** degli Ortodontisti mondiali .

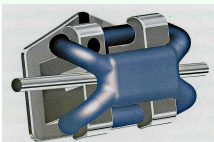
La parte del Corso relativa alla moderna meccanica fissa Step System , verrà descritta in un incontro speciale e più lungo (3gg) , dal **Dott. Arturo Fortini** , ortodontista di prima grandezza e di chiara fama internazionale , che ha studiato per anni direttamente a fianco del **Dott. Richard Mc Laughlin** , padre della Tecnica MBT .

Quindi, in definitiva, viene risolto con intelligenza e a nostro vantaggio, l'inutile diatriba tra i 2 mondi del "filo dritto e non", **con il giusto dosaggio di entrambi** .

Infatti ad esempio chi lo volesse , potrà apprendere anche le insostituibili **Leve di intrusione di Burstone** .

Inoltre , in questo Corso , si imparerà ad adoperare la **Bassa Frizione utilizzando i normali brackets !!** ed evitando così gli alti costi e gli svantaggi degli attacchi autoleganti .

La Bassa Frizione permetterà di ridurre ulteriormente i **tempi di lavoro** e i **casi estrattivi** , con risultati che verranno mostrati e dimostrati grazie ad una ampia presentazione di casi clinici .



### Dott. Nicola Minutella

Laurea in Odontoiatria e Protesi Dentaria con Lode nell'Anno Accademico 1990-91. Socio SIDO (Società Italiana di Ortodonzia) . Socio EOS (European Orthodontic Society) . Si è dedicato da sempre, solo alla specialità dell'Ortodonzia, che svolge in modo esclusivo e a tempo pieno come Libero Professionista , accumulando così quasi 20 anni di esperienza , di aggiornamenti e di approfondimenti . Si è infatti perfezionato e utilizza numerose tecniche di diverse Scuole



Ortodontiche quali : Edgewise , Bidimensionale di Giannelly , Bioprogressiva di Ricketts , Tecnica Segmentata di Burstone , Straight Wire , MBT , Step System . Ha esteso le sue conoscenze e pratica anche l'Ortodonzia Funzionale, la Gnatologia e la Chirurgia Labiopalatoschisi , avendo pazienti in comune con gli Ospedali Bambin Gesù di Roma e Galeazzi di Milano . E' Tutor di un gruppo di Ortodontisti che si riunisce per aggiornamenti e approfondimenti Ha pubblicato sul "Bollettino di Informazione Ortodontica" della Leone . Svolge costantemente Conferenze Educative presso Scuole Pubbliche , Congressi Odontoiatrici , ed è Relatore anche di Corsi Annuali di Ortodonzia a Palermo , Catania e Lamezia Accreditati dal Ministero della Salute con 50 ECM , Corsi dove è particolarmente apprezzato , sia per la sua grande disponibilità a fornire assistenza , sia per il suo personale modo di esporre , ordinato , schematico e scorrevole , che lascia al corsista una chiara traccia di apprendimento che rimane nel tempo .

### Dott. Arturo Fortini

Laurea in Medicina Università di Firenze 1977 . Specializzazione in Odontostomatologia e in Ortodonzia . Professore a.c. Università di Cagliari Scuola di Specializzazione in Ortognatodonzia . Socio A.S.I.O. (Associazione Specialisti Italiani in Ortodonzia) . Socio Ordinario S.I.D.O. (Società Italiana di Ortodonzia ) . Socio EOS (European Orthodontic Society) . A.A.O. International Member (American Association of Orthodontists) . W.F.O. Fellow (World Federation of Orthodontists) . Certificato Italiano di Eccellenza in Ortodonzia (Italian Board of Orthodontics) e Europeo (European Board of Orthodontics) . Speaker ai Congressi A.A.O. a San Francisco 2005 e Las Vegas 2006 , e al Congresso Mondiale W.F.O. a Parigi nel 2005 . Numerose pubblicazioni scientifiche di Ortodonzia su riviste italiane e straniere. Autore del libro "Ortodonzia Pratica Contemporanea". Autore di un capitolo del libro "The phenomenon of low friction techniques : state of the art" edito dalla Società Italiana di Ortodonzia . Pratica esclusivamente l'Ortodonzia e prevalentemente la Tecnica Straight-Wire . Relatore ufficiale di Corsi Straight-Wire presso la ISO (Istituto Studi Odontoiatrici) di Firenze e ha tenuto conferenze sulla tecnica in Italia , USA , Messico , Francia , Spagna , Portogallo e Repubblica Ceca .

Il Corso è corredato dalla presenza della **Parte Pratica** . **Tutto il materiale didattico di consumo** per le parti pratiche , verrà fornito gratuitamente .



Quando verranno trattati gli apparecchi Ortodontici , (espansori, distalizzatori, funzionali, bites), i Corsisti avranno a disposizione tutti i dimostrativi , forniti dal **Laboratorio di Ortodonzia Vincenzo Liotta**, che inoltre fornirà ai Corsisti tutto il supporto riguardante consultazioni di tipo Ortotecnico .



I Corsisti potranno portare ad ogni Incontro , i **propri casi** .

### L'IMPORTANZA DEI CD

Ad ogni Incontro il Corsista verrà fornito di : **CD ROM Multimediali** , altri **DVD Video di Interventi e Dispense cartacee** di approfondimento .



I dischetti che vengono consegnati al Corsista , non sono solo "esemplificativi" , cioè parziali , ma riguardano l'intero Corso .

Si tratta di **9 CDROM Multimediali** , per un totale di circa **3.500 Slide!** con Testo , Immagini , Casi clinici , Animazioni , **30 Videoclip** e **2 DVD con Video di Interventi** .

Vengono aggiornati costantemente, e quindi rappresenteranno lo stato dell'arte al 2011 .

Grazie ad essi , non ci sarà bisogno di prendere appunti e quindi si seguirà meglio la presentazione . In seguito resteranno un riferimento per una consultazione continua . Non sono in commercio , ma vengono consegnati solo a chi partecipa al Corso . Tutti i diritti sono riservati .

### L'IMPORTANZA DEL TUTOR

Il Corsista non verrà mai abbandonato . Il Relatore , sin dal momento dell'iscrizione , ma anche dopo la fine del Corso , sarà sempre a disposizione per fornire consulenze cliniche , merceologiche , e per seguire i casi dei Corsisti , nel suo studio , per via telefonica e online , rimanendo un punto di riferimento da consultare . Inoltre una volta inserito , il Corsista , verrà costantemente contattato e informato su altri Eventi organizzati anche insieme ad altri Relatori , che serviranno per ampliare le conoscenze , e completarsi con argomenti sempre nuovi e aggiornati . Infine ogni tanto , gruppi di ex corsisti verranno riuniti per Case - Studies gratuiti .

## PROGRAMMA

### 1° INCONTRO

- ◇ La Prima Visita e la Raccolta dei Dati
- ◇ Software di Gestione Ortodontica e Cartella anche al PC
- ◇ La Diagnosi di Ricketts : trasversa , verticale , ant - post
- ◇ La maturità ossea col Metodo delle Vertebre Cervicali
- ◇ La Manovra di Frankel : 3 motivi per farla
- ◇ Le Abitudini Viziate e il ruolo dei Tessuti Molli
- ◇ Diagnosi sulle Rx : OPT , Telecranio , TAC
- ◇ Trucchi per reperire sulla telecranio le parti anatomiche
- ◇ Cefalometrie di Ricketts , Steiner , Bennet - McLaughlin
- ◇ La Cefalometria razionalizzata e ottimizzata dal Relatore
- ◇ Interpretazione del tracciato e suo significato clinico
- ◇ Risultati diagnostici da ricavare insieme ai Corsisti
- ◇ Diagnosi Ortodontica scheletrica , dentale , estetica
- ◇ Consigli per cefalometria computerizzata

#### PARTE PRATICA :

Tracciato e Analisi Cefalometrica ottimizzata



### 2° INCONTRO

- ◇ L'Estetica secondo i canoni attuali : stato dell'arte
- ◇ L'Ortodonzia Invisibile
- ◇ Analisi dei modelli , Analisi dello spazio , gli Affollamenti
- ◇ Indici di :Bolton, Peck, Ballard e Wylie, Tanaka-Johnston
- ◇ Le Estrazioni e come recuperare lo spazio per evitarle
- ◇ Ortodonzia Intercettiva e Timing ideale
- ◇ Il progetto : modi , tempi e costi
- ◇ Esposizione del caso al paziente e gestione dei preventivi
- ◇ Fotografia ortodontica
- ◇ Gestione delle immagini al PC

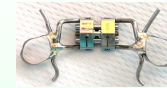
PARTE PRATICA : Set Fotografico



### 3° INCONTRO

- ◇ L'Espansione in assenza di morsi crociati e nell'adulto
- ◇ Trattamento dei morsi crociati monolaterali e bilaterali
- ◇ Come correggere le asimmetrie del viso
- ◇ Ricentrare una mandibola laterodeviata e lateroruotata !
- ◇ Ampia rassegna di casi clinici

- ◇ REP (Espansore Rapido Palatale) e variante Mc Namara
- ◇ REP Ragno e associazione con Delaire
- ◇ E.L.A Espansore Lento Ammortizzato
- ◇ Barra palatale di Gosgharian



#### PARTE PRATICA : Attivazioni della Barra Palatale

- ◇ Quad-helix

#### PARTE PRATICA : Attivazioni del Quad-helix

- ◇ Espansori inferiori
- ◇ Rassegna di Distalizzatori e descrizione del Fast Back
- ◇ Lip - Bumper

#### PARTE PRATICA : Attivazioni del Lip -Bumper

- ◇ Trazioni Extra Orale : Cervicale , Orizzontale , Alta

#### PARTE PRATICA : Attivazioni della TEO

- ◇ La Maschera di Delaire

### 4° INCONTRO (3 giorni)

- ◇ Scuole e Tecniche Ortodontiche a confronto
- ◇ Le 6 chiavi dell'occlusione normale di Andrews
- ◇ Da Andrews a Roth fino alle tecniche MBT e Step System
- ◇ I brackets e il sistema già preinformato: tip,torque,in-out
- ◇ I vantaggi del moderno ed efficiente bracket Step System
- ◇ La nuova carta di posizionamento dei brackets
- ◇ Bandaggio e Bondaggio : tutti i passaggi
- ◇ Il montaggio standard e quello strategico individualizzato
- ◇ Gli errori più comuni nel montaggio e come correggerli
- ◇ **1° Fase : Ancoraggio**
- ◇ **2° Fase : Livellamento e Allineamento**
- ◇ La facile sequenza degli archi e l'uso di lace e bend-back
- ◇ **3° Fase : Controllo dell'Over Bite**
- ◇ Estrusione e Intrusione dei posteriori e degli anteriori
- ◇ Bite plate , Archi a curva inversa , Second molar effect
- ◇ **4° Fase : Chiusura degli spazi**
- ◇ Controllo del torque anteriore con tie - backs metallici
- ◇ L'arretramento degli anteriori con tie - backs elastici
- ◇ **5° Fase : Finitura**
- ◇ Controllo delle mediane, consolidamento, dettagliamento
- ◇ **6° Fase : Contenzione**

**Vastissima carrellata di casi clinici di esempio PRATICO , per le fasi del trattamento e per la costruzione di lace - back , bend - back e tie - back**

#### ◇ La Bassa Frizione in Ortodonzia

- ◇ Gli svantaggi dei costosi brackets self - ligating
- ◇ La trasformazione dello Step con legature Slide
- ◇ Più efficacia e velocità : evidenze scientifiche
- ◇ La riduzione dei casi estrattivi : casi clinici

